

## HASZNÁLATI UTASÍTÁS - HU

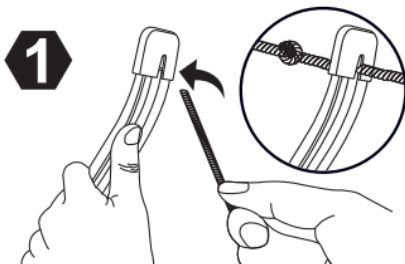
### IN 26725 Gyermek íjászkeszlet inSPORTline BAS250

A SevenSport s.r.o. fenntartja a jogot, hogy előzetes értesítés nélkül változtatásokat és fejlesztéseket hajtson végre termékein. Látogasson el a [www.insportline.eu](http://www.insportline.eu) weboldalra, ahol megtalálja a használati útmutató legfrissebb verzióját.

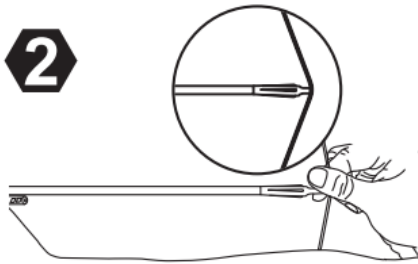
### BIZTONSÁGI UTASÍTÁSOK

- Kérjük, olvassa el a használati útmutatót a termék használata előtt, és őrizze meg későbbi tájékozódás céljából.
- Az összeszerelést csak felnőtt végezheti el.
- Ne hagyja felügyelet nélkül a gyerekeket.
- Apró alkatrészeket tartalmaz, fulladásveszélyt jelent. 3 év alatti gyermekek számára nem alkalmas.
- Ha éles szélek jelennek meg a terméken, azonnal hagyja abba a használatát.
- Ne használjon sérült vagy elhasználódott terméket.
- Ne javítsa vagy módosítsa a terméket saját maga.
- Rendszeresen ellenőrizze az összes csatlakozást.
- A gyártó nem vállal felelősséget a nem megfelelő használatból vagy visszaélésből eredő balesetekért vagy sérülésekért.
- Ha a készlet íjat, nyilakat, dartsokat vagy más dobható tárgyakat tartalmaz, tanítsa meg a gyermeket azok biztonságos használatára, és akadályozza meg a nem megfelelő használatot. Soha ne célozzon más személyre vagy háziállatra.
- 3 év feletti gyermekek számára alkalmas.

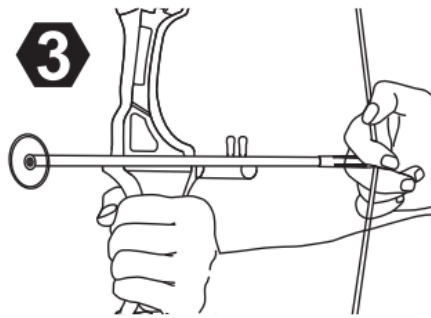
### ÍJ ÖSSZESZERELÉSE



Fűzze át az íjhúrt az íjon, majd készítsen egy csomót. Hagyjon legalább 2 cm szabad húrt mindkét oldalon. Az íjhúr teljes hossza kb. 88 cm.

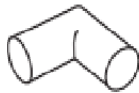
**2**

Helyezze be a nyilat a rovátkába.

**3**

Tartsa szilárdan az íjat, majd húzza meg a nyilat. Célozzon a célpontra, és engedje el a nyilat.

## CÉL ÖSSZESZERELÉSE

**A**

**X4**  
csatlakozás

**B**

**X2**  
csatlakozás

**C**

**X1**  
csatlakozás

**D**

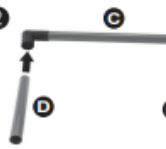
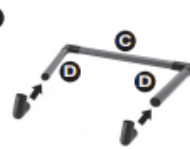
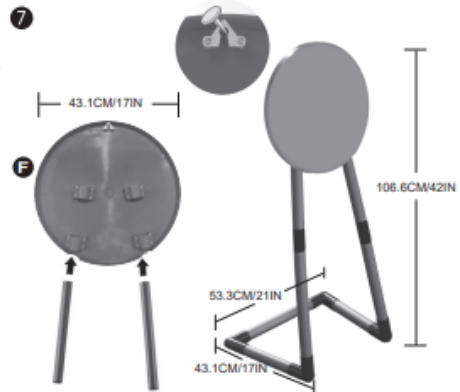
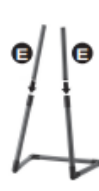
**X2**  
csatlakozás

**E**

**X2**  
csatlakozás

**F**

**X1**  
cél

**1****2****3****7****4****5****6**

## **KÖRNYEZETVÉDELEM**

A termék élettartamának lejártá után, vagy ha a javítás gazdaságtalan lenne, helyi előírások szerint, környezetbarát módon ártalmatlanítsa a legközelebbi hulladékudvarban. A megfelelő hulladékkezeléssel védi a környezetet és a természeti erőforrásokat, továbbá hozzájárul az emberek egészségének megóvásához. Ha nem biztos a megfelelő hulladékkezelés módjában, kérje a helyi hatóságok tanácsát, hogy elkerülje a törvénysértést vagy a szankciókat.