

Hapro

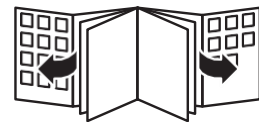
INNERGIZE

MAGYAR	3
DEUTSCH	10
NEDERLANDS	17
FRANÇAIS	24
ITALIANO	31
ESPAÑOL	38
РУССКИЙ	45
NORSK	53



HP8580

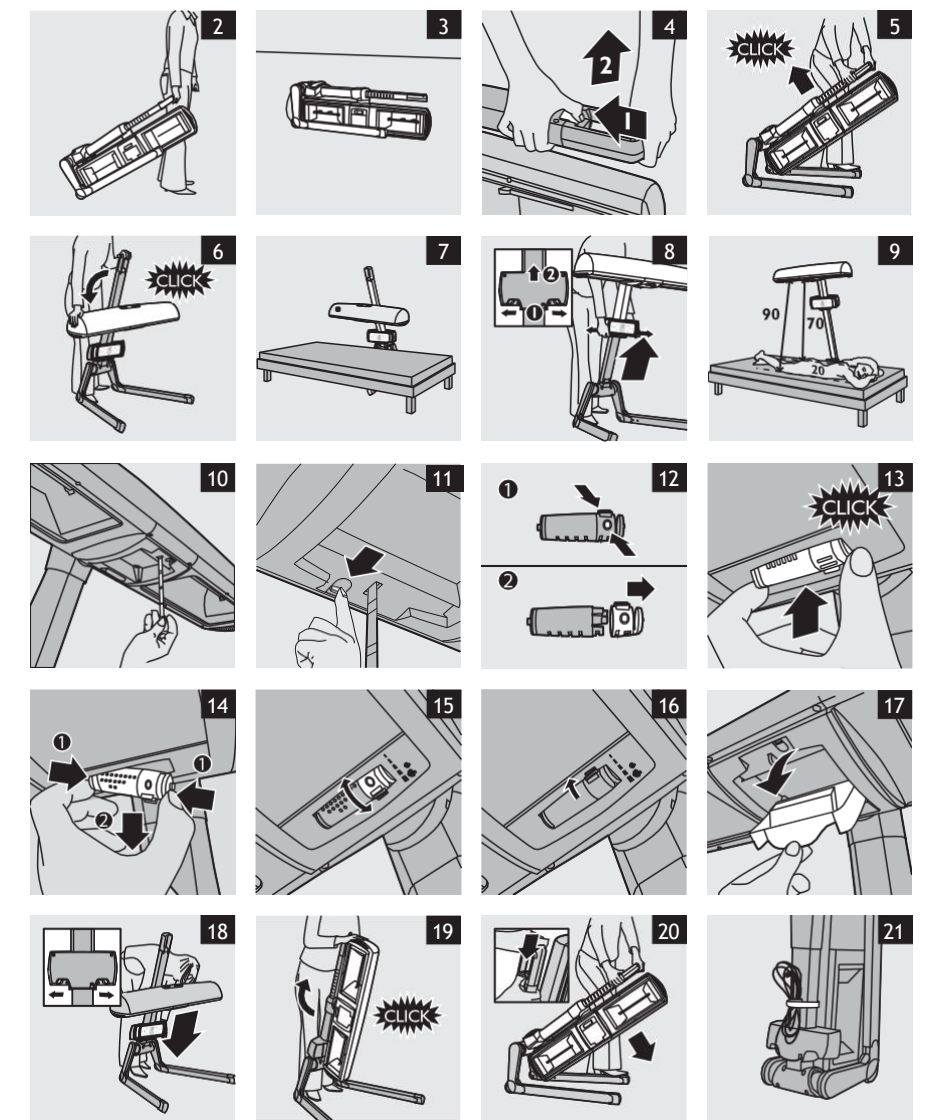
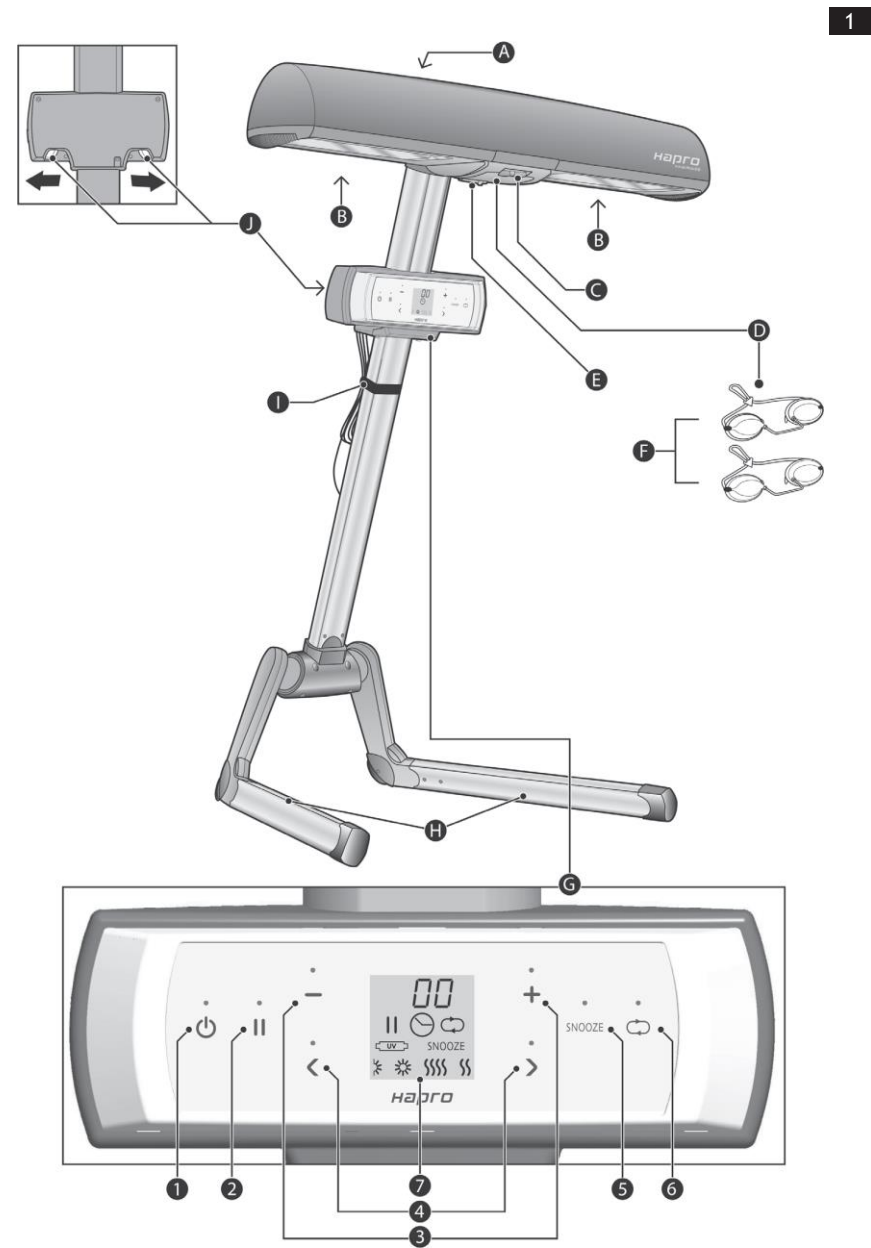
©2014 Hapro International, 34100 rev. 00



HAPRO
a VDL Company
www.hapro.com

100% recycled paper
100% papier recyclé








BEVEZETÉS

Gratulálunk a VDL Hapro Innergize wellness szolárium megvásárlásához. Az UV-fény és az infravörös meleg kombinációja természetes, egyenletes és hosszan tartó barnulást eredményez. Ahhoz, hogy egész testén élvezhesse a pihentető meleget, az infravörös lámpák külön-külön is használhatók. Az Innergize három egyszerű lépésben kompakt méretűre összehajtható, így értékes helyet takaríthat meg.

Általános adatok (1.ábra)**A m a t k o l a t**

- Lámpa egység
 - 2 HPA UV-lámpa
 - 2 infravörös lámpa

C mérőszalag**D Tárolórekesz a védőszemüveghez****ⓔ Illatpatron****F Védőszemüveg****Ⓢ Vezérlőpanel**

- 1 Start/stop()
- 2 szünet ()
- 3 idő kiválasztása (+ / -)
- 4 funkció kiválasztása (< / >)
- 5 SNOOZE
- 6 ismétlés ()
- 7 kijelző
 - ⊕ Lábak
 - Ⓛ Tépőzárás zsinórfelhúzó szalag
 - Ⓛ Kettős nyomógomb

Fontos információk

A készülék használata előtt figyelmesen olvassa el ezt a használati útmutatót és a "Sunny prospect" prospektust. A későbbi használathoz tartsa őket biztonságos helyen.

- A készülék csatlakoztatása előtt ellenőrizze, hogy a készüléken feltüntetett feszültség megfelel-e az otthonában lévő hálózati feszültségnek.

- Ha a készülék áramellátásához használt fali aljzat rosszul van csatlakoztatva, a készülék dugója felforrósodik. Győződjön meg róla, hogy a készüléket megfelelően csatlakoztatott fali aljzatba csatlakoztatja.

- A készüléket olyan áramkörre kell csatlakoztatni, amely 16A szabványos biztosítékkal vagy lassú kioldású automata biztosítókkal védett.

- Ha a tápkábel megsérült, a veszély elkerülése érdekében a gyártónak vagy a szerviznek vagy egy hasonlóan képzett személynek ki kell cserélnie.

- Használat után hagyja a készüléket kb. 15 percig hűlni, mielőtt visszahajtja a szállítási helyzetbe és elrakja.

- A készüléket csak akkor mozgassa, ha az a szállítás miatt van.

- Ügyeljen arra, hogy a lámpatest házában közepén és mindkét végén lévő szellőzőnyílások használat közben nyitva maradjanak.

- Az UV-szűrők a készülék használata közben nagyon felforrósodnak. Ne érjen hozzájuk.

- Ne válasszon 70 cm-nél kisebb barnítási távolságot.

Illatosító granulátum:

- Tartsa az illatgranulátumot gyermekek számára elérhetetlen helyen.

- Ne használja az illatpatront, ha allergiás az illatanyagokra. Kétség esetén forduljon orvosához.

- Az illatgranulátum nem ehető.

- Az illatanyag granulátummal való szembejutás esetén azonnal öblítse ki a szemet bő vízzel.

4 MAGYAR

ÁLTALÁNOS INFORMÁCIÓK

- A készülék automatikus túlmelegedés elleni védelemmel van felszerelve. Ha a készüléket nem hűti eléggé (pl. mert a szellőzőnyílások le vannak takarva), a készülék automatikusan kikapcsol. Ha a túlmelegedés okát megszüntette, és a készülék lehűlt, automatikusan újra bekapcsol.

RELAXÁCIÓ ÉS EGÉSZSÉG

A melegség nyugtató hatású. Gondoljon arra, mit tesz Önnel egy forró fürdő vagy a napsütésben való lustálkodás. Ugyanezt a pihentető hatást élvezheti a relax funkció kiválasztásával.

Tartsa szem előtt a következőket, amikor relaxál:

- Kerülje a túl melegedést. Szükség esetén növelje a távolságot önmaga és a lámpák között.
- Ha az arca túlságosan felforrósodik, takarja le, vagy mozgassa a testét, hogy kevesebb hő áramoljon a feje felé.
- Relaxáció közben csukja be a szemét.
- Ne hagyja, hogy a relaxáció túl sokáig tartson (lásd a "Relaxációs ülések: milyen gyakran és mennyi ideig?" című részt).

Relax mód: milyen gyakran és mennyi ideig?

Ha szeretné kényeztetni izmait vagy ízületeit, vagy élvezni szeretné a teljes test szolárium pihentető melegét anélkül, hogy leburnulna, csak kapcsolja be az infravörös lámpákat, hogy egy mély relaxációs élményben lehessen része. Ha a barnulás után is szeretné élvezni a teljes testet átölelő szolárium melegét, csak az infravörös lámpákat kapcsolja be a relaxációs kezeléshez.

Naponta többször is tarthat infravörös relaxálást (pl. 30 percet reggel és este).

Felkészülés a használatra

Megjegyzés: A készülék könnyen mozgatható és tárolható szállítási helyzetben (2. ábra).

1 Helyezze a készüléket a padlóra az ábrán látható módon (3. ábra).

Ügyeljen arra, hogy a készülék mindkét oldalán legyen elegendő hely, hogy a lábak kifelé mozoghassanak.

2 Nyomja meg a kettős nyomógombot a kézi markolatban (1), és húzza az állványt kissé felfelé (2). Ezután engedje fel a nyomógombot (4. ábra).

Sima padlón a készülék lábai automatikusan kifelé mozognak. Ha a padló nem sima, pl. szőnyegpadló, előfordulhat, hogy az egyik lábra rá kell tennie a lábát, hogy a másik láb kifelé mozoghasson.

3 Húzza fel az állványt a fogantyúnál fogva, ameddig csak lehet. (5. ábra)

Az állvány egy kattanással rögzül a helyére.

4 Fordítsa a lámpatestet az ábrán jelzett irányba. (6. ábra)

Ez eleinte némi erőt igényel. Nyomja a lámpaegységet a jelzett irányba, amíg az egy kattanással be nem rögzül.

Megjegyzés: A készüléket csak akkor tudja bekapcsolni barnításhoz vagy relaxáláshoz, ha a lámpaegység a megfelelő pozícióban van.

5 Tolja a készülék lábait az ágy vagy a kanapé alá, amelyre le kíván feküdni. A funkciókhoz tartozó lámpák a készülék megjelölt oldalán találhatóak. (7. ábra)

6 Nyomja meg a vezérlőpanel (1) mélyedéseiben lévő kioldógombokat, és tolja felfelé a vezérlőpanelt az állvány (2) mentén. Engedje el a kioldógombokat, amikor a lámpatest a kívánt magasságban van. (8. ábra)

- Az UV-szűrők és az Ön teste közötti távolságnak 70 cm-nek kell lennie. Az UV-szűrők és az Ön fekvőfelülete (pl. ágy) közötti távolságnak 90 cm-nek kell lennie (9. ábra).

- Húzza elő a mérőszalagot, hogy megállapítsa, hogy a készülék a szükséges magasságban van-e. (10. ábra)

- A mérőszalag automatikusan visszatekeredik. (11. ábra)

A termék használata

Barnulás vagy relaxálás

1 Tekerje ki teljesen a hálózati kábelt.

2 Helyezze a dugót a fali aljzatba.

3 Vegye fel a védőszemüveget.

- Csatlakoztassa a zsinórt a mellékelt védőszemüveghez.

- Állítsa be a zsinórt az ön számára legkényelmesebb hosszúságúra.

- Csak akkor használja ezt a védőszemüveget, ha VDL Hapro barnító készülékkel barnul. Más célra ne használja.

- A védőszemüveg megfelel a 89/686/EGK irányelv szerinti II. védelmi osztálynak.

4 Feküdjön egyenesen a készülék lámpaegysége alá.

5 Nyomja meg a **+** / **-** gombot az idő beállításához.

- A helyes barnulási vagy relaxációs időt lásd a "Relaxáció és az egészség" című fejezetben és a "Sunny prospect" prospektusban.

- Az idő meghosszabbításához nyomja meg a + gombot. Nyomja meg a - gombot az idő lerövidítéséhez.

A szoláriumozás vagy a relaxálás megszakítása

- A szoláriumozás megszakításához nyomja meg a **||** gombot és a lámpák kialszanak.

A lámpák kikapcsolnak, és a kijelzőn megjelenik a **||** szimbólum. A háromperces lehűlési idő alatt villog a kijelzőn, és elkezdődik a visszaszámlálás. A lámpák ez alatt a három perc alatt lehűlnek. Ha a lehűlési idő elérte a 0 értéket, és a kijelzőn villog a hátralévő idő, a készüléket újra bekapcsolhatja. Nyomja meg a **||** gombot a hátralévő munkamenet idő visszaszámlálásának elindításához.

- A pihentető munkamenet megszakításához nyomja meg a **||** gombot .

A lámpák kikapcsolnak, és a kijelzőn megjelenik a szünet szimbólum és a hátralévő idő. A várakozási idő nem vonatkozik az infravörös lámpákra, így bármikor visszakapcsolhatja a készüléket. Nyomja meg a **⏻** vagy **||** gombot a hátralévő idő visszaszámlálásának elindításához.

6 Nyomja meg a **</>** gombot egy funkció kiválasztásához.

A funkciók beállítása

- A kijelzőn megjelennek a különböző funkciók.

- A villogó szimbólum a kiválasztott funkciót jelzi.

7 választás:

- szimb. ☀️ ha az egész testét szeretné barnítani.
- szimb. ☀️ ha egy adott testrészét szeretné leburnítani*
- szimb. ☹️ ha relaxálni szeretné *
- szimb. ☹️ ha a test egy részét szeretné bemelegíteni*

* A lámpaegység egyik oldala bekapcsol.

8 Nyomja meg a gombot a szoláriumlámpák vagy az infravörös lámpák bekapcsolásához.
Megjegyzés: A lámpák bekapcsolása eltarthat néhány másodpercig. Ez normális.

6 MAGYAR

9 A kijelzőn a percek száma mellett megjelenik a visszaszámláló.


A beállított barnulási vagy relaxálási idő visszaszámlálása megkezdődik.

Utolsó perc

A készülék a kezelés utolsó percében hangjelzést ad.

- Az utolsó percben megismételheti a beállított időt. (Ez csak a relax alatt lehetséges, vagy ha a beállított barnulási idő nem haladja meg a 20 percet.)

- Nyomja meg az ismétlés gombot ().

Az utolsó percben új időpontot állíthat be. A + / - gombokkal válassza ki a kívánt időtartamot, majd nyomja meg a  gombot.

Megjegyzés: Az új idő beállításával elkerülheti a 3 perces várakozási időt, amely ahhoz szükséges, hogy a szoláriumlámpák kikapcsolás után lehűljenek. Ez a 3 perces várakozási idő nem vonatkozik az infravörös lámpákra.

- A szoláriumozás vagy relaxálás utolsó percében megnyomhatja a SNOOZE gombot, hogy még 9 percig élvezze az infravörös lámpák melegét. A SNOOZE gombot tetszőlegesen megnyomhatja.

Természetes illatok

A szoláriumozás vagy a relaxálás alatt élvezheti kedvenc illatát. Három különböző illat közül választhat.

Megjegyzés: Az illatgranulátumokat kifejezetten ehhez a készülékhez fejlesztették ki. Ne használjon más granulátumokat.

A patron feltöltése:

1 Húzza le a kupakot a patronról, miközben nyomást gyakorol a kis nyomó pontokra. (12. ábra)

2 Nyissa ki a tasakot a tetején lévő kis nyílásnál.

3 Töltse meg a patron egy egész tasak illatgranulátum tartalmával.

4 Tegye vissza a kupakot a patronra ("kattanás").

A patron behelyezése vagy eltávolítása:

1 Helyezze a patron a tartóba. Csak egyféleképpen illeszkedik, és egy kattanással rögzül a helyén. (13. ábra)

2 A patron eltávolításához helyezze hüvelyk- és mutatóujját a patron oldalára. Nyomja meg a tárcsát, hogy kivége a kazettát a tartóból. (14. ábra)

Az illat szintjének beállítása:

1 Forgassa el a patron az illatszint beállításához. (15. ábra)

Az illatszint növeléséhez forgassa a patron a nagy virág szimbólum irányába. Az illatszint csökkentéséhez fordítsa az ellenkező irányba.

2 Ha tárolja a készüléket, vagy nem szeretné, hogy illatanyagot bocsásson ki, fordítsa el a patron a nagy virág szimbólumtól el, ameddig csak lehet. (16. ábra)

Ameddig a lyukak már nem láthatóak.

3 Cserélje ki a granulátumokat, amikor a patron már nem bocsát ki illatanyagot. A 3 tasak illatgranulátumot tartalmazó cserecsomagok a HB080 típuszám alatt kaphatók.

Kérjük, ne feledje, hogy az illatszint számos tényezőtől függ, például a következőktől:

- A megszokás miatt előfordulhat, hogy az illatokat kevésbé vagy egyáltalán nem érzékeljük, de ez normális.
- Ha hason fekszik, az illat kevésbé érzékelhető, mint ha hanyatt fekszik.
- A légáramlatok abban a helyiségben, ahol a készüléket használja, szintén befolyásolhatják az illatszintet.
- Az Ön személyes állapota is befolyásolhatja, hogy mennyire érzékeli az illatot.

Tárolás

1. Hagyja a készüléket 15 percig hűlni, mielőtt szállítási helyzetbe helyezi és tárolja.
2. A védőszemüveget a két lámpa közötti tárolórekeszben tárolja. (17. ábra)
3. Ügyeljen arra, hogy a kábel ne akadjon be a készülék részei közé, amikor a készüléket szállítási helyzetbe helyezi.
4. Fordítsa el a készüléket az ágytól vagy a kanapétól, és győződjön meg arról, hogy a készülék körül elegendő hely van a készülék összecukásához.
5. Nyomja meg a kezelőpanel mélyedéseiben lévő két kioldógombot, és csúsztassa le a kezelőpanelt az állványról, ameddig csak lehet. (18. ábra)
Fordítsa a lámpatestet a nyíl irányába. (19. ábra)
Egy kattantást hall, amikor a lámpaegység függőleges helyzetbe rögzül.
6. Húzza az állványt kissé hátrafelé, majd nyomja meg a kettős nyomógombot. Lassan engedje le az állványt, amíg a lámpaegység a lábak között a padlóra nem kerül (20. ábra).
7. Tekerje fel a zsinórt, és rögzítse a tépőzáras zsinórtekerceselő csikkal. (21. ábra)
8. A készüléket szekrényben vagy ágy alatt tárolhatja.

Csere

Szoláriumlámpák

A szoláriumlámpákat és az indítókészülékeket mindig a VDL Hapro által felhatalmazott szervizközpontban cseréltesse ki. Csak ők rendelkeznek az ehhez a munkához szükséges ismeretekkel és készségekkel, valamint a készülékhez szükséges eredeti pótalkatrészekkel.

A szoláriumlámpák által kibocsátott fény idővel (azaz normál használat esetén néhány év elteltével) egyre fénytelenebbé válik. Amikor ez megtörténik, a készülék barnító kapacitásának csökkenését észleli.

- 750 üzemóra után a lámpák barnító kapacitása annyira lecsökkent, hogy a szoláriumlámpák cseréje tanácsos.

- A készülékben van egy számláló, amely rögzíti a barnító lámpák üzemóráját. 750 üzemóra elteltével a kijelzőn megjelenik egy jelzés, amely jelzi, hogy a barnító lámpák cseréje ajánlott.

Megjegyzés: Természetesen hosszabb barnulási idő beállításával elhalaszthatja a cserét egy ideig.

A szoláriumlámpák üzemidejének megtekintése:

Állítsa az időt 00-ra, és nyomja meg az ismétlő gombot (↺), hogy a kijelzőn megjelenjenek az üzemórák. A megjeleníthető órák maximális száma 999. Az órák száma tíz másodpercig jelenik meg a kijelzőn.

8 MAGYAR

Az üzemóraszámoló visszaállítása

Az alábbi lépéseket követve törölje a (szimbólum) szimbólumot a kijelzőről:

- 1 Cseréltesse ki a szoláriumlámpákat a VDL Hapro által felhatalmazott szervizben.
- 2 Győződjön meg arról, hogy a kijelző 00-ra van állítva.
- 3 Nyomja meg a gombokat a következő sorrendben:

Start/stop gomb (⏻), szünet gomb (II), szünet gomb (II), szünet gomb (II), ismétlés gomb (↺), szünet gomb (II).

A szimbólum eltűnik a kijelzőről.

Egyéb alkatrészek

Az infravörös lámpákat (1100 W) és az UV-szűrőket a VDL Hapro által felhatalmazott szervizben cseréltesse ki. Csak ők rendelkeznek az ehhez a munkához szükséges tudással és szakértelemmel, valamint a készülék eredeti pótalkatrészeivel.

- Cseréltesse ki az infravörös lámpákat, ha azok nem működnek.
- Az UV-szűrők védelmet nyújtanak a nemkívánatos UV-fénynek való kitettség ellen. Ezért fontos, hogy a sérült vagy elromlott szűrőt azonnal kicseréltesse.
- Ha a hálózati kábel megsérült, a veszély elkerülése érdekében a Philips, a VDL Hapro által felhatalmazott szervizközpont vagy hasonlóan képzett személyek által kell kicseréltetni.

Hibaelhárítás

Ha a készülékkel kapcsolatban problémák merülnek fel, és azokat az alábbi információk segítségével nem tudja megoldani, kérjük, forduljon a legközelebbi VDL Hapro kereskedőhöz.

Probléma

Megoldás

A készülék nem működik

A konnektor nem megfelelően van behelyezve a fali aljzatba. Helyezze a dugót megfelelően a fali aljzatba.

Lehet, hogy áramszünet van. Tesztelje, hogy az áramellátás működik-e egy másik készülék csatlakoztatásával.

A szoláriumlámpák még mindig túl forróak lehetnek ahhoz, hogy bekapcsolják őket. Hagyja őket először 3 percig hűlni.

Előfordulhat, hogy a túlmelegedés elleni védelem automatikusan kikapcsolta a készüléket, mert az túlmelegedett. Távolítsa el a túlmelegedés okát (pl. egy törülközőt, amely elzár egy vagy több szellőzőnyílást). Hagyja a készüléket egy ideig hűlni, majd kapcsolja vissza a készüléket.

Győződjön meg róla, hogy a lámpaegység a megfelelő helyzetben van. Lásd a "Használat előkészítése" című fejezetet.

A vezérlőpanel teteje

A lámpák felmelegítik a vezérlőpanel tetejét. Ez normális

Annak az áramkörnek a biztosítója, amelyhez a készülék csatlakozik, kikapcsolja az áramot, amikor bekapcsolja vagy használja a készüléket.

Annak az áramkörnek a biztosítékának, amelyhez a barnító készülék csatlakozik, 16A szabványos biztosítékunk vagy lassú kioldású automatikus biztosítékunk kell lennie. Az is előfordulhat, hogy túl sok készüléket csatlakoztatott ugyanarra az áramkörre.

Problém	Megoldás
„A barnulási eredmények nem olyan jók, mint vártam.”	<p>Lehet, hogy túl hosszú és/vagy nem megfelelő áramerősségű hosszabbítót használ. Forduljon a kereskedőjéhez. Általános tanácsunk, hogy ne használjon hosszabbítót.</p> <p>Lehet, hogy olyan barnítókúrát követett, amely nem megfelelő az Ön bőrtípusának. Ellenőrizze a "Szoláriumozás és az egészség" című fejezet "Szoláriumozás: milyen gyakran és mennyi ideig?" című szakaszának táblázatát.</p> <p>A lámpák és a fekvőfelület közötti távolság nagyobb lehet az előírtnál. Lásd a "Használatra való felkészülés" című fejezetet.</p> <p>Ha a lámpákat hosszú ideig használják, a berendezés kapacitás csökken. Ez a hatás csak néhány év elteltével válik észrevehetővé. A probléma megoldásához válasszon valamivel hosszabb barnítási időt, vagy cseréltesse ki a lámpákat. A kijelzőn 750 óra után megjelenik a szimbólum, amely jelzi, hogy a lámpák cseréje ajánlott.</p> <p>A barnulási eredmény az Ön bőrtípusától és a barnító kúrától függ. Az első hatás csak néhány kezelés után válik láthatóvá..</p>
A készülék nem termel elég illatot.	<p>Olvassa el a "A készülék használata" fejezet "Természetes illatanyagok" című szakaszának utolsó részét.</p>
E-kód jelenik meg a kijelzőn és/vagy a készülék hangjelzést ad.	<p>Hagyja abba a készülék használatát, és húzza ki a konnektorból. Várjon két másodpercet, majd dugja vissza a dugót a fali aljzatba. Ha a probléma ismét jelentkezik, forduljon a kereskedőhöz vagy a VDL Hapro szervizközponthoz.</p>