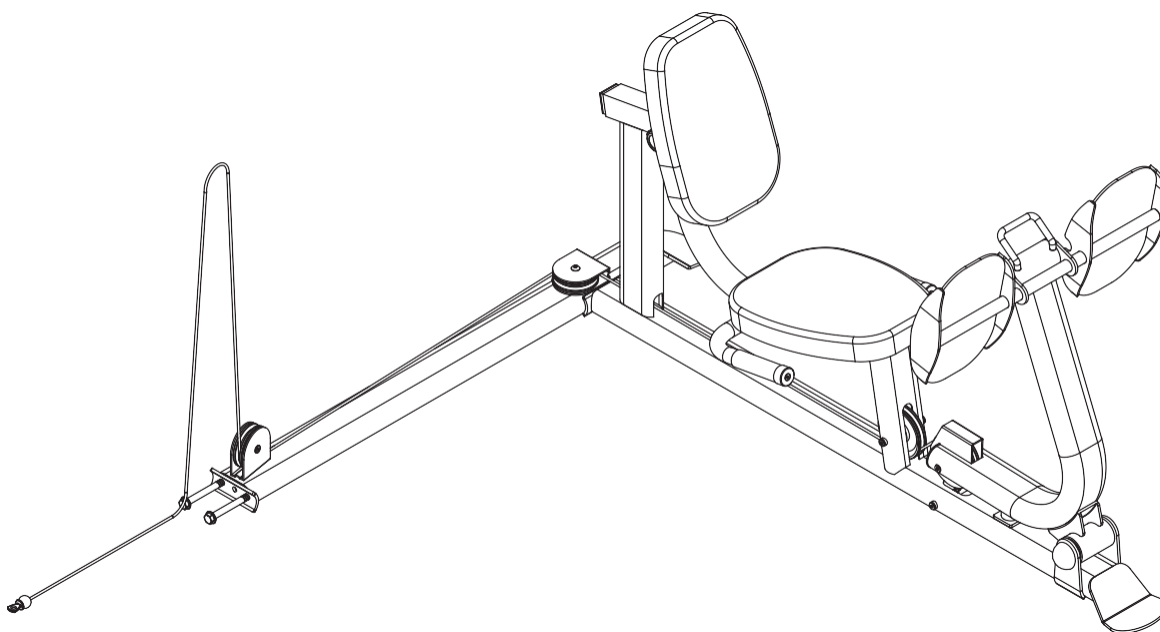


BODYCRAFT

HASZNÁLATI UTASÍTÁS LÁB PRÉS



KÉRDÉS?

Minőségi otthoni edzőtermi beszállítóként elkötelezettek vagyunk az Ön teljes elégedettsége mellett. Ha kérdése van, vagy hiányzó, sérült alkatrészeket talál, garantáljuk az Ön teljes elégedettségét hivatalos kereskedő szervizközpontjainkon vagy otthoni ügyfélszolgálatunkon keresztül. Kérjük, segítségért hívja helyi kereskedőjét vagy a BodyCraftot a 800-990-5556-os telefonszámon (9:00-17:00 óra között). Képzett technikusaink azonnal és ingyenesen segítséget nyújtanak Önnek.

A Bodycraft a Recreation Supply Inc. részlege.
P.O. BOX 181
Sunbury, OH 43074

MA6052

HASZNÁLAT ELŐTTI TUNIVALÓK

Gratulálunk és köszönjük, hogy a Bodycraft Elite Leg Press tartozékot választotta. A Bodycraft Elite Leg Press tartozék gyakorlatokat kínál az összes lábizom erősítésére és formálására.

Akár a szív- és érrendszeri fittség, akár a formás, tónusos test, vagy a drámai izomméret és erő a célja, a Bodycraft Elite Leg Press kiegészítő segít a kívánt eredmények elérésében.

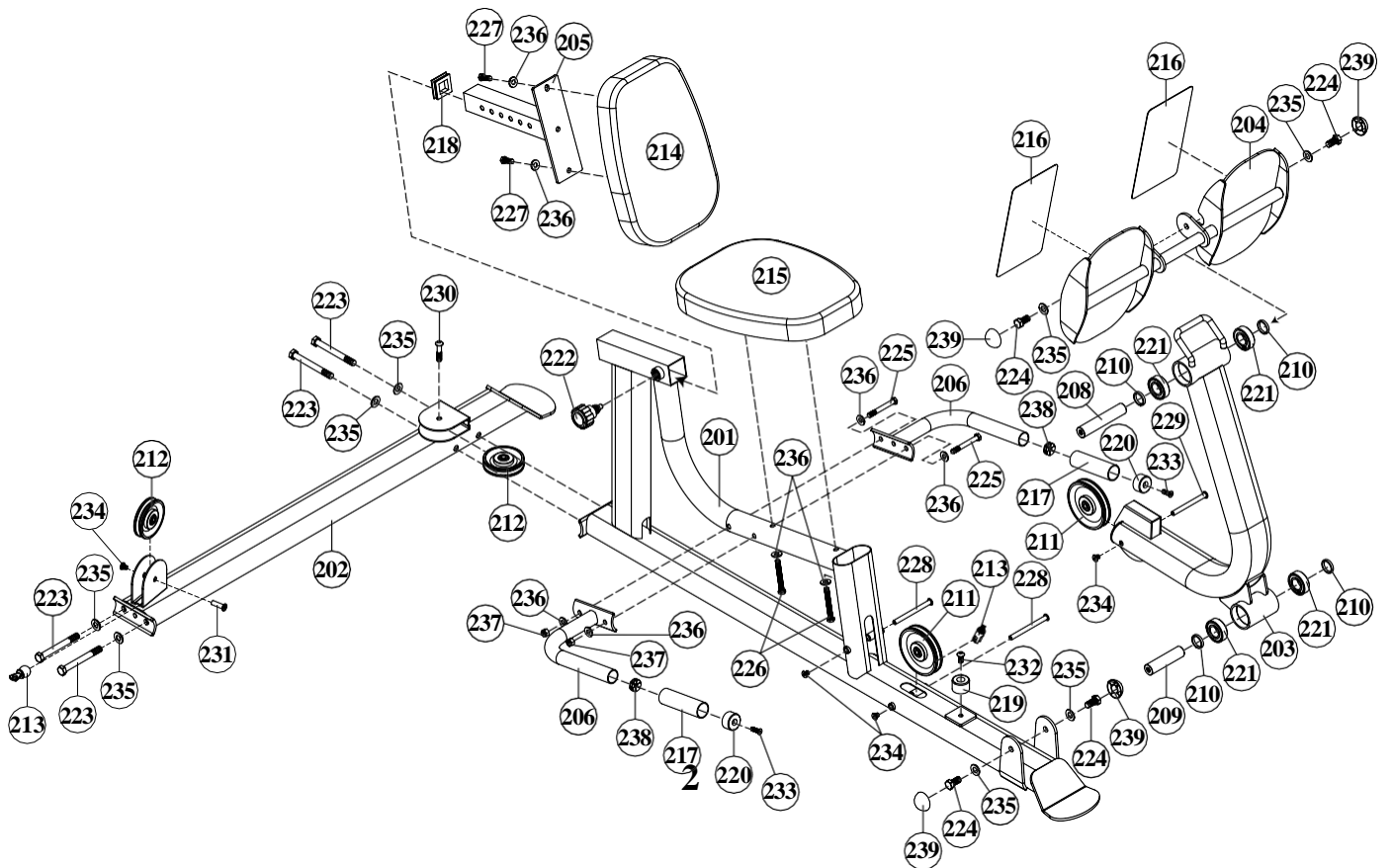
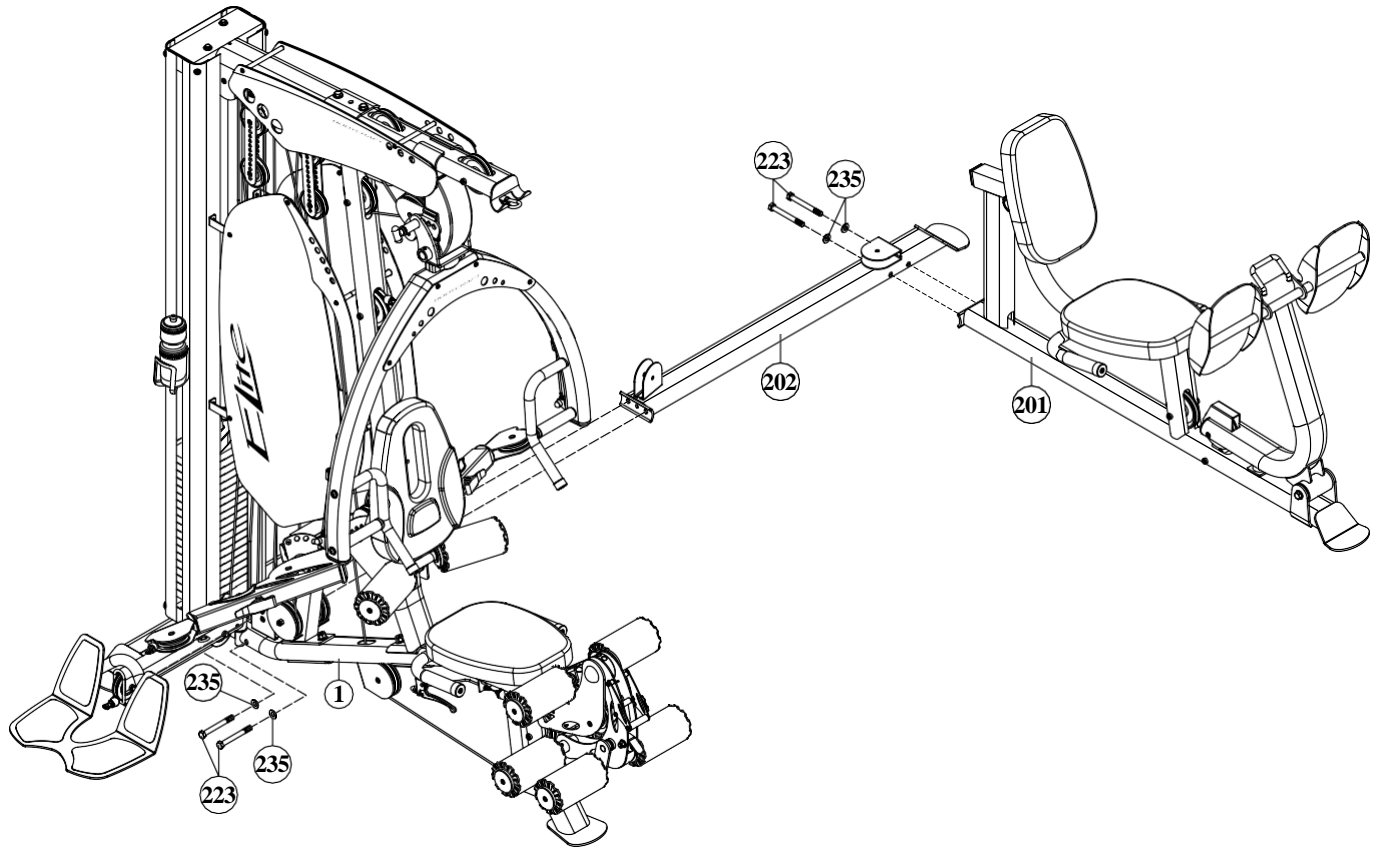
Az Ön biztonsága érdekében olvassa el ezt a kézikönyvet és a mellékelt szakirodalmat, mielőtt a Bodycraft Elite Leg Press tartozékot használná. Tartsa meg ezt a kézikönyvet a későbbi használatra. Ha további kérdései vannak, kérjük, hívja helyi Bodycraft márkakereskedőjét vagy ügyfélszolgálatunkat a 800-990-5556-os telefonszámon hétfőtől péntekig, keleti idő szerint 9 és 17 óra között.

FONTOS BIZTONSÁGI ELŐÍRÁSOK

Az ilyen típusú berendezéseket használó személyek kockázatot vállalnak. Mielőtt elkezdené ezt vagy bármilyen más edzésprogramot, konzultáljon orvosával. Ez különösen fontos a 35 év feletti személyek vagy a már meglévő egészségügyi problémákkal küzdő személyek esetében. A Recreation Supply, Inc. nem vállal felelősséget a termék használata által vagy annak használata során elszenvedett személyi sérülésekért vagy anyagi károkért.

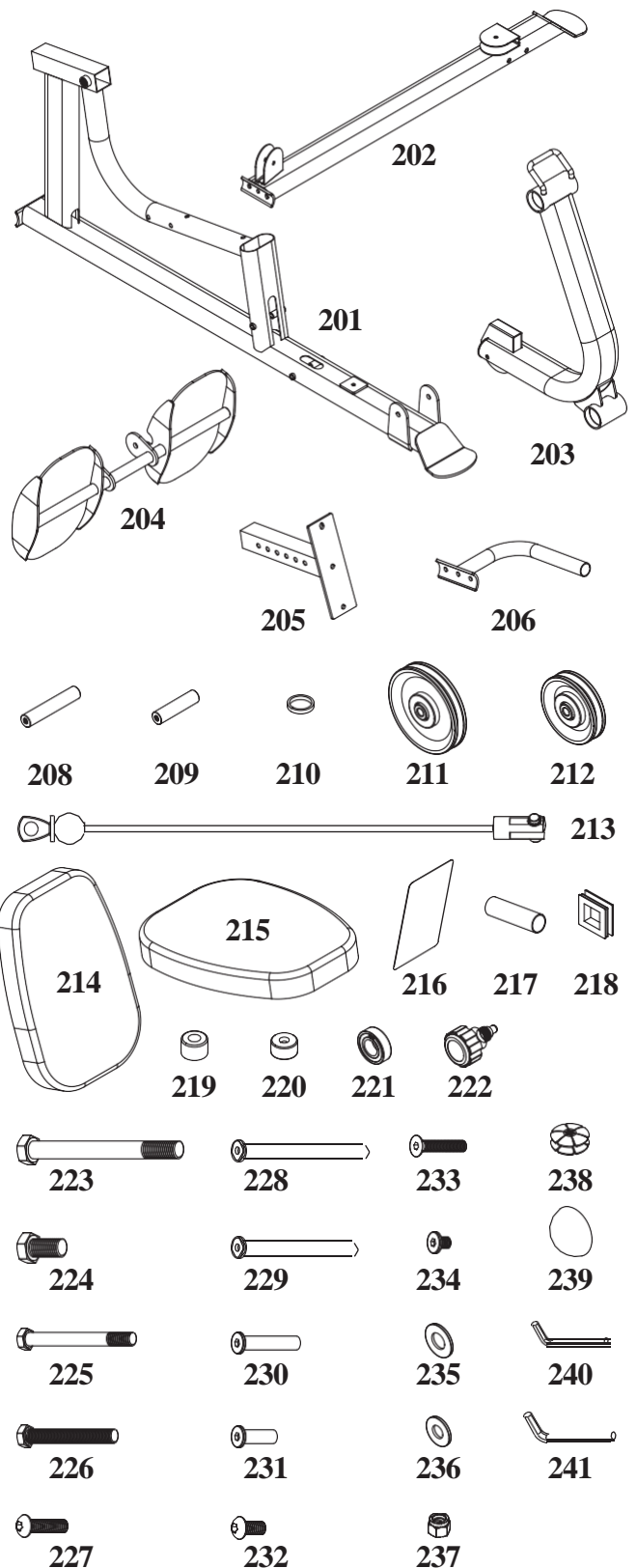
1. Ezt a terméket sík, vízszintes felületen kell összeszerelni a megfelelő működés biztosítása érdekében.
2. Rendszeresen tisztítsa meg a párnákat és a keretet. Meleg, szappanos vizet ajánlunk. Ne használjon durva vagy súroló hatású vegyszereket.
3. Minden használat előtt ellenőrizze és húzza meg az összes alkatrészt. Az elhasználódott alkatrészeket azonnal cserélje ki. Ennek elmulasztása súlyos sérülést okozhat.
4. A Bodycraft Elite lábprés tartozéktól mindig tartsa távol a gyermekeket.
5. Működés közben tartsa távol a kezét a kábelektől és a csigáktól. Tartsa távol kezeit a mozgó részekről, kivéve a kijelölt fogantyúkat.
6. Minden használat előtt győződjön meg arról, hogy minden kábel a csigákon belül van.
7. A sérülések elkerülése érdekében óvatosan használja a készüléket.
8. Ha bizonytalan a Bodycraft Elite Leg Press kiegészítő erőedző rendszer megfelelő használatával kapcsolatban, hívja a helyi Bodycraft kereskedőt vagy ügyfélszolgálatunkat a 800-990-5556-os telefonszámon.

RÉSZEK



ALKATRÉSZ LISTA

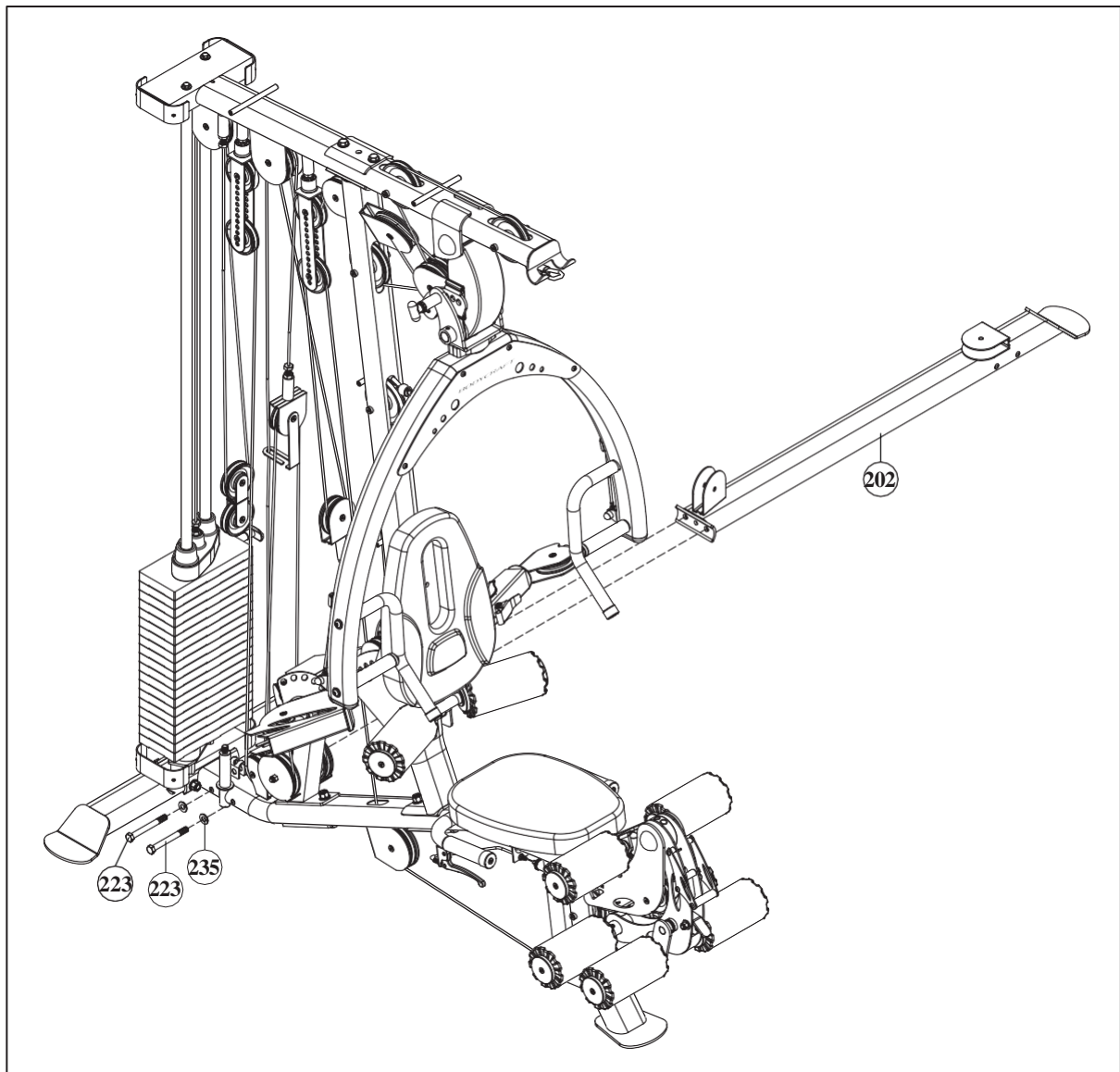
SZ.	LEÍRÁS	DB.
201	alapteret	1
202	csatlakozó hátsó stabilizátor	1
203	lábprés támasz	1
204	láblap	1
205	hátsó párna állító	1
206	nyomókapocs	1
208	φ25mm tengely	1
209	φ3/4" tengely	1
210	fémgyűrű	4
211	114mm tengely	2
212	90mm tengely	2
213	lábprés kábel	1
214	hátsó pad	1
215	ülőpad	1
216	non slip	2
217	1-1/4" x 360mm markolat (előre összeszerelve)	2
218	45 x 45mm rect. dugó	1
219	lábprés stopper	1
220	ülőpárna-tartó stopper	2
221	csapágy	4
222	reteszelő rugós gomb	1
223	1/2" x 5" hex csavar	4
224	1/2" x 1" hex menetes csavar	4
225	3/8" x 3-1/4" hex csavar	2
226	3/8" x 2-3/4" hex menetes csavar	2
227	3/8" x 1" hex menetes csavar	2
228	3/8" x 109.5mm lapos pin csavar	2
229	3/8" x 99.5mm lapos pin csavar	1
230	3/8" x 1-1/2" lapos pin csavar	1
231	3/8" x 30.5mm lapos pin csavar	1
232	3/8" x 3/4" állítócsavar	1
233	5/16 x 1-1/4" male csavar	2
234	m6 x 121 male csavar	4
235	1/2" alátét	8
236	3/8" alátét	8
237	3/8" nylon anya	2
238	5/16" anyacsavar (előre összeszerelve)	2
239	sapka az anyacsavarhoz	4
240	4mm csavarkulcs	1
241	5mm csavarkulcs	1



1. LÉPÉS A HÁTSÓ STABILIZÁTOR ÖSSZEKÖTÉSÉNEK ÖSSZESZERELÉSE

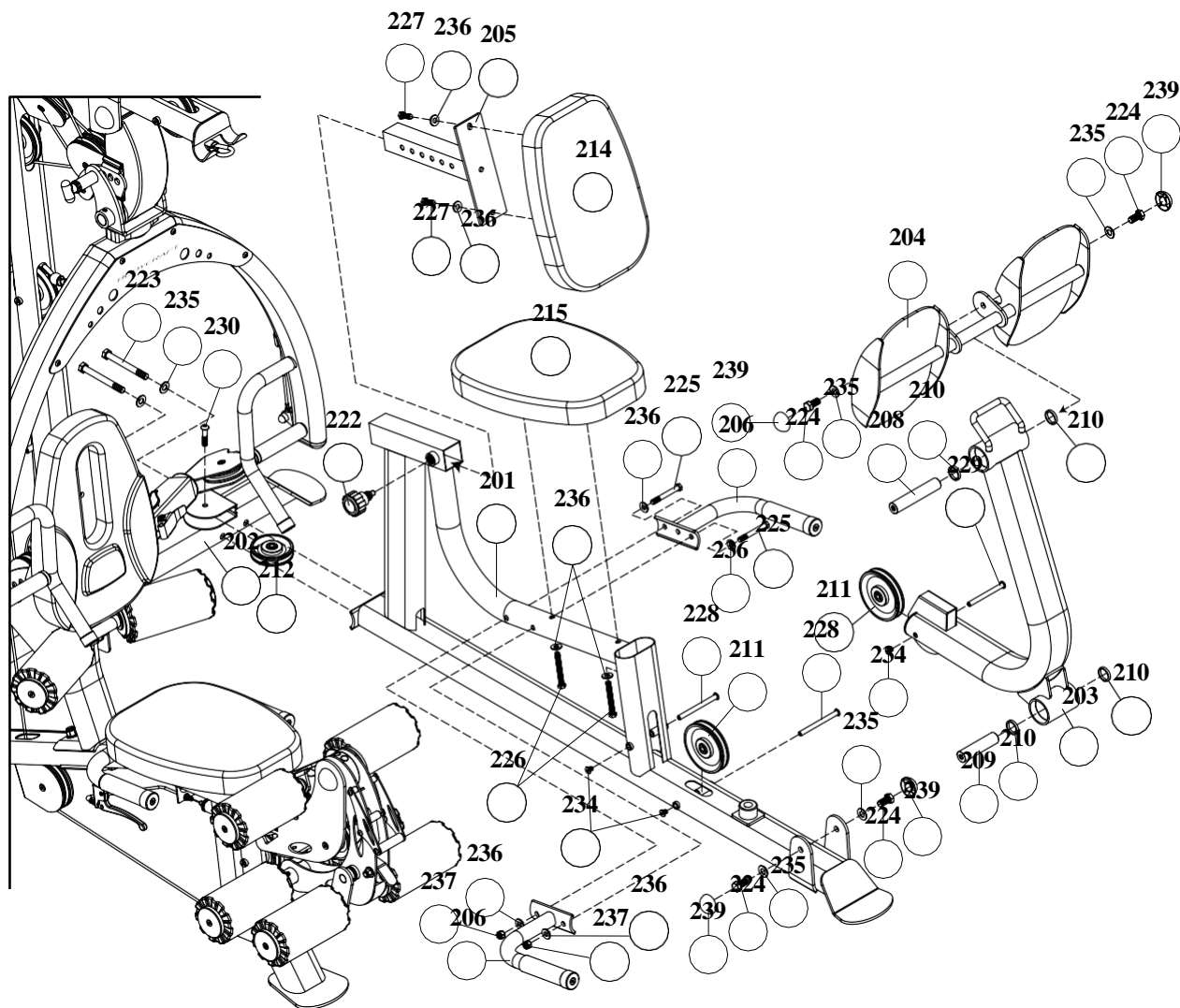
Az összeszerelés megkönnyítése érdekében az utasításig ne húzza meg a csavarokat.

1. Csatlakoztassa a csatlakozó hátsó stabilizátort (202) az Elite alaphoz (1) két 1/2" X 5" hex csavar (223) és két 3/8" alátét (235) segítségével.



2. LÉPÉS AZ ALAPKERET ÖSSZESZERELÉSE

1. Rögzítse az alaphoz (201) a csatlakozó hátsó stabilizátorhoz (202) két 1/2" X 5" hex csavar (223) és négy 1/2" alátét (236) segítségével.
2. Helyezze be a 3/4" átmérőjű tengelyt (209) a lábprés támszba (203), majd rögzítse az alaphoz (201) két fémgűrű (210) {a lábpréstartó (203) belső konzolja}, két 1/2" X 1" hex menetes csavar (224) és két 1/2" alátét (235) segítségével. Húzza meg a csavarokat, és zárja le két végzáró sapkával (239).
3. Helyezze be a 25 mm átmérőjű tengelyt (208) és a két fémgűrűt (210) a lábpréstartó (203) felső furatába, majd két 1/2" X 1" hex menetes csavar (224) és két 1/2" alátét (235) segítségével rögzítse a láblemezhez (204). Húzza meg a csavarokat, majd zárja le két zárókupakkal (239).
4. Rögzítse az nyomókapcsot (206) az alaphoz (201) két 3/8" X 3-1/4" hex csavar (225), négy 3/8" alátét (236) és két 3/8" nejlonszál (237) segítségével. Húzza meg ezeket a csavarokat.
5. Rögzítse az ülőpadot (215) az alaphoz (201) két 3/8" X 2-3/4" hex menetes csavar (226) és két 3/8" alátét (236) segítségével.
6. Csatlakoztassa a hátsó padot (214) a hátsó párná állítóhoz (205) két 3/8" X 1" hex menetes csavar (227) és két 3/8" alátét (236) segítségével. Ezután csúsztassa a hátsó párnabeállítót (205) az alaphoz (201), és rögzítse a kívánt pozícióban a rugós gomb (222) segítségével.



3. LÉPÉS LÁBPRÉS KÁBEL ÖSSZESZERELÉSE



Gömbfej

Láb prés kábel (213)

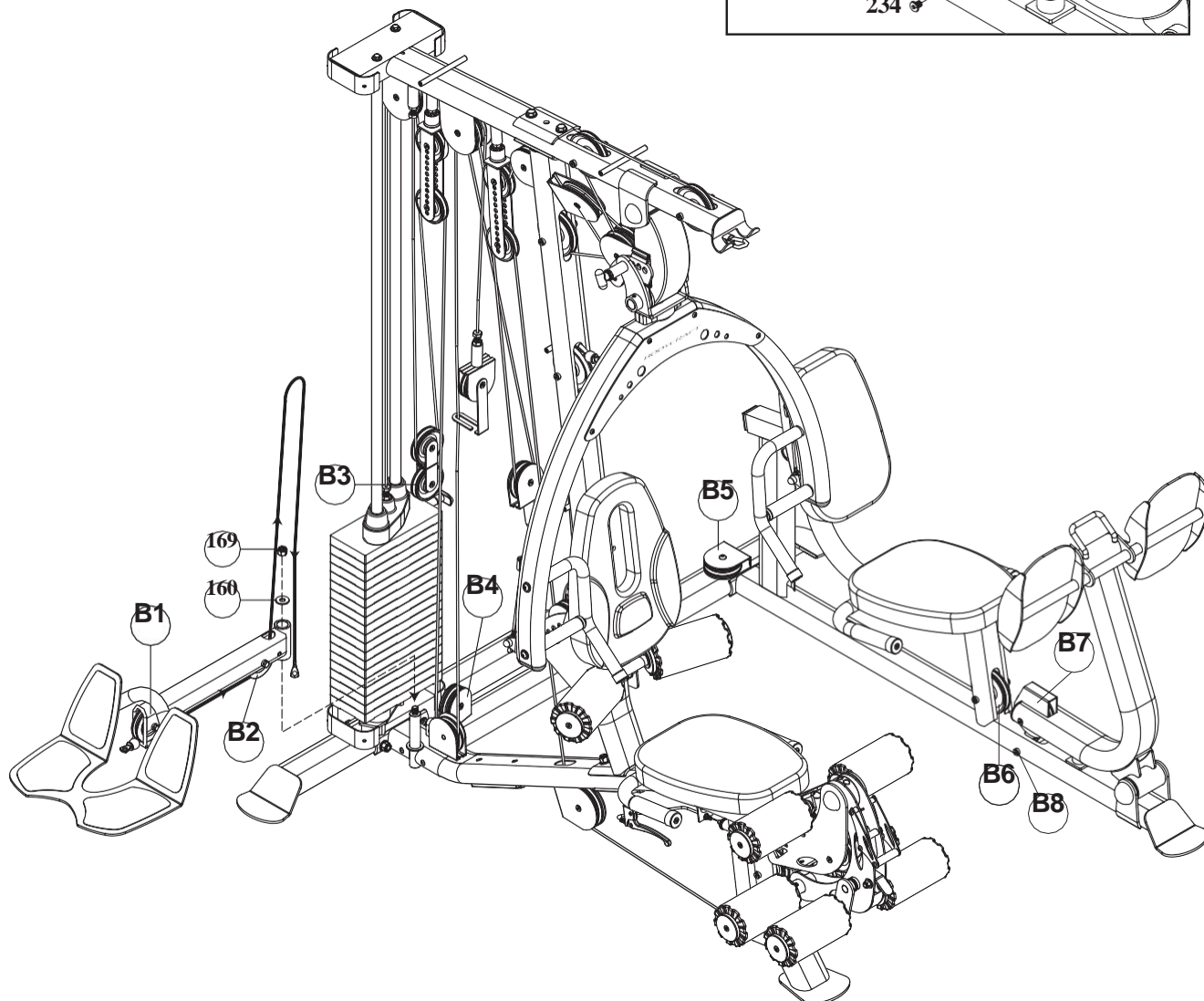
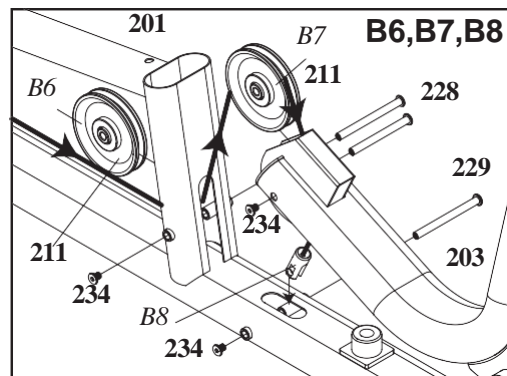
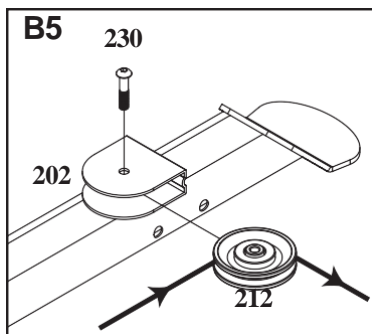
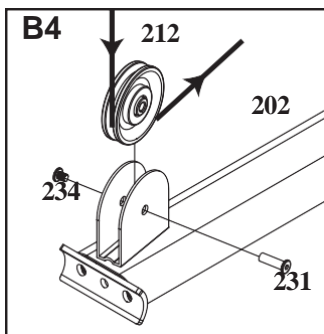
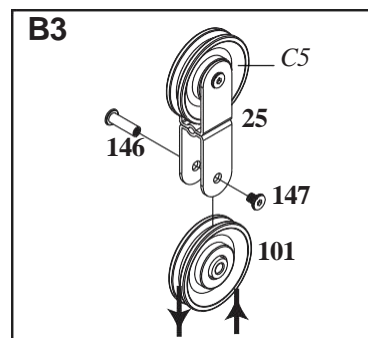
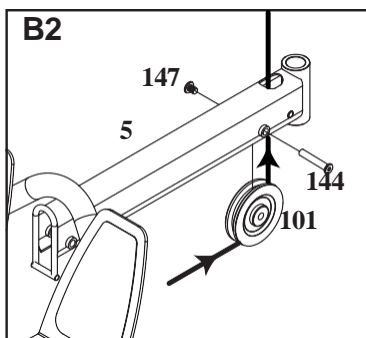
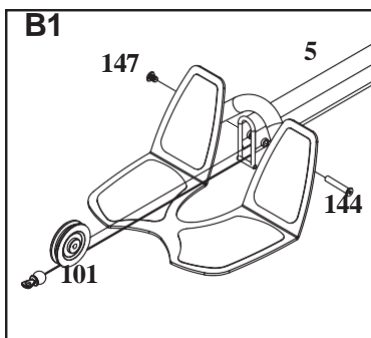
Vég

Egyszerre szerelje össze a kábeleket és a csigákat.

1. Lazítsa meg az alapkeret (1) füleken meghúzott 1/2"-os nejlon anyát (169), hogy elmozdítsa a láblapot (5), és eltávolítsa az alsó kábelt (87). Ha már beszerelte a kábelt (87), akkor azt el kell távolítania. Ezt a kábelt a láb prés kábel (213) fogja helyettesíteni.
2. Helyezze be a lábprés kábelének szemes végét a lábmező csatlakozó (5) elejébe, és vezesse a B1 és B2 csigák alá, amelyeket egy-egy 3/8" X 4L lapos csapszeges csavarral (144) és egy M6 X 12L male csavarral (147) szereltek fel. Majd folytassa a B3 csiga felfelé és körbe vezetését, amelyet az egycsigás csigatartó (25) aljára szereltek fel, egy 3/8" X 4L lapos csapszeges csavarral (144) és egy M6 X 12L male csavarral. (147) A B1, B2 és B3 ábráknak megfelelően.
3. Folytassa a kábel vezetését lefelé és a B4 csigakerék alá, amelyet a csatlakozó hátsó stabilizátorra (202) szereltek, egy 3/8" X 30,5 mm-es lapos csapszeges csavar (231) és egy M6 X 12L külső csavar (234) segítségével. Ezután vezesse a kábelt a hátsó csatlakozó stabilizátorra (202) szerelt B5 vízszintes csiga körül egy 3/8" X 1-1/2" lapos csapszeges csavar (230) segítségével (B5 ábra).
4. Vezesse a kábelt az ülés alá szerelt B6 csiga alá, egy 3/8" X 109,5 mm-es lapos csapszeges csavar (228) és egy M6 X 12L külső csavar (234) segítségével, a B6. ábra szerint.
5. Folytassa a kábel elvezetését a B7 csiga felett és körül, amelyet a lábprés tartó (203) aljába szereltek egy 3/8" X 109,5 mm-es laposcsavar (228) és egy M6 X 12L külső csavar (234) segítségével a B7 ábra szerint.
6. Rögzítse a kábel szemes végét az alapkeret (201) nyílásán belül egy 3/8" X 99,5 mm-es lapos csapszeges csavar (229) és egy M6 X 12L külső csavar (234) segítségével.

Húzza meg az összes csavart az alapkeret csatlakozási pontjaitól kezdve.

4. LÉPÉS LÁBPRÉS KÁBEL ÖSSZESZERELÉSE



Az összeszerelés befejeződött! Kérjük, a gép használata előtt tegye meg a következő lépéseket:

1. Győződjön meg róla, hogy minden csavar biztonságosan meg van húzva.
2. Győződjön meg róla, hogy minden kábel be van illesztve a szíjtárcsák hornyaiba. Az acélhoz dörzsölődő kábel lehámlasztja a nejlónbevonatot, ami a garancia érvénytelenségét és a csere szükségességét eredményezi.
3. Feszítse elő a kábeleket. Nagy erővel húzza meg a kábeleket, ezzel segítve a láncszemek eltávolítását és biztosítva a kábelek kezdeti nyújtását.
4. Vegye figyelembe, hogy a kábelek kezdeti használat során meglazulhatnak és kissé megnyúlhatnak.
5. A jobb teljesítmény érdekében alkalmazzon háztartási kenőanyagot (például szilikont) az állítható területeken.
6. Élvezze sok éven át a Fit életmódot.

Köszönjük, hogy megvásárolta a Bodycraft Elite lábprés tartozékot. Ha bármilyen kérdése van, kérjük, hívja a helyi BodyCraft kereskedőjét vagy hívja ügyfélszolgálatunkat a 800-990-5556-os telefonszámon.