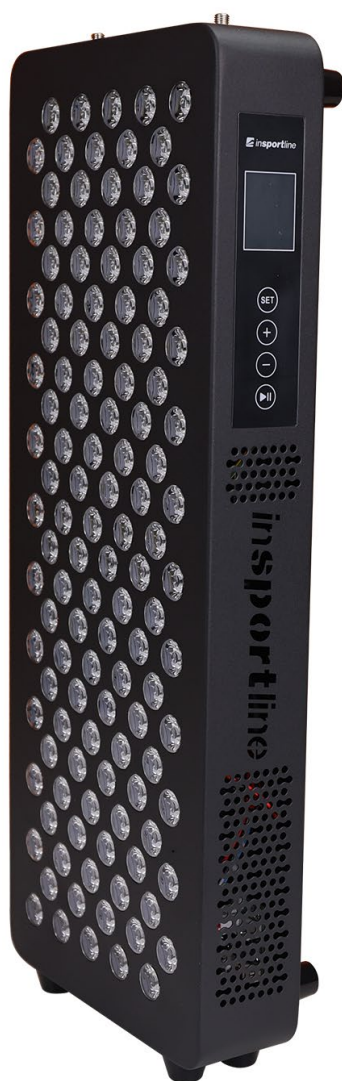




**HASZNÁLATI ÚTMUTATÓ - HU**  
**IN 27465 Infravörös LED panel inSPORTline Kloster**



# TARTALOM

BIZTONSÁGI UTASÍTÁSOK.....	3
TERMÉK LEÍRÁS.....	3
SPECIFIKÁCIÓK.....	4
CSOMAG TARTALMA.....	4
TISZTÍTÁS ÉS KARBANTARTÁS.....	4
HASZNÁLAT.....	5
FELFÜGGESZTŐ RENDSZER.....	6
KÖRNYEZETVÉDELEM.....	7

A SevenSport s.r.o. fenntartja magának a jogot, hogy előzetes értesítés nélkül bármilyen változtatást és fejlesztést hajtson végre termékén. Látogasson el weboldalunkra: [www.insportline.eu](http://www.insportline.eu), ahol megtalálja a kézikönyv legújabb verzióját.

## BIZTONSÁGI UTASÍTÁSOK

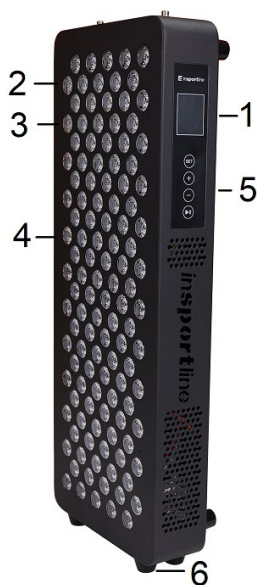
- Az első használat és összeszerelés előtt figyelmesen olvassa el a kézikönyvet, és őrizze meg későbbi használatra.
- A készülék nem játék, ne hagyjon gyermekeket és háziállatokat felügyelet nélkül a készülék közelében.
- Ne nézzen közvetlenül a lámpákba.
- A készüléket megfelelően kell felszerelni, ha nem biztos a rögzítésben, forduljon szakemberhez.
- A termék nem alkalmas: várandós nők, epilepsziában szenvedők, fény- és hőallergiában szenvedők, érzékeny bőrűek, bőrgyógyászati megbetegedésekben szenvedők, sérültek vagy hegések stb.
- Ne merítse vízbe.
- Ne használja hosszú ideig.
- Ne módosítsa vagy javítsa a készüléket.
- Használat gyakorisága: kezdetben 1-2 perc területenként, 2-3 hét alatt maximum 10 perc területenként.
- A normál használat munkamenetenként 10 perc lehet a készüléktől 15-40 cm-re. A maximális használati idő 15-20 perc lehet a problémás területeken. Javasoljuk, hogy az ülések között 6 órás intervallumot tartsanak, és a készüléket napi 2-3 alkalommal használják.

**FIGYELMEZTETÉS:** A készülék nem helyettesíti az orvosi vagy terápiás ellátást.

**FIGYELMEZTETÉS:** Viseljen szemvédőt. Soha ne nézzen közvetlenül a LED-ekbe. A NIR (Near Infrared Light) szabad szemmel nem látható.

## TERMÉK LEÍRÁS

\* A bemutatott kép csak illusztráció; a modellek méretben és LED-lámpák számában különböznek egymástól.



1. LED kijelző

2. NIR Infravörös fény

3. Piros lámpa

4. LED lámpák

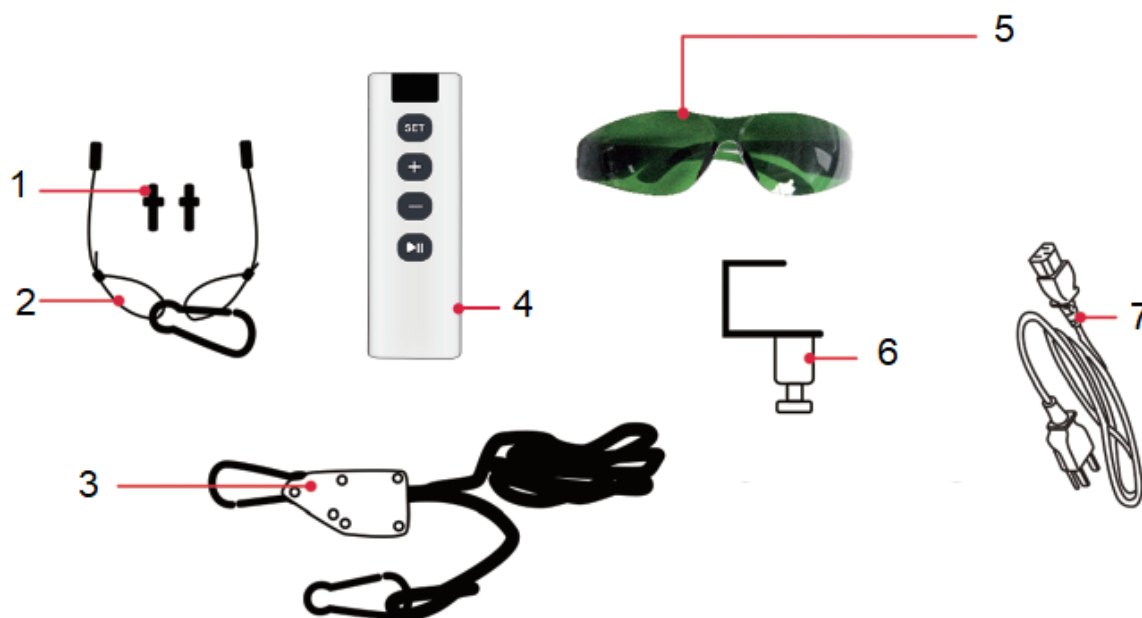
5. Vezérlőpult

6. Csúszásgátló lábak

## SPECIFIKÁCIÓK

Méretek	99*20.82*6.35 cm
LED-ek száma	240 pcs, 5W
Sugárzási szög	30°
Bemeneti feszültség	10-240V 50/60 Hz
Sugárzás	> 219 mw/cm <sup>2</sup> , a lámpák felületén > 160 mw/cm <sup>2</sup> , 15,24 cm-re a lámpák felületétől
Hullámhossz	630 nm, 660 nm, 810 nm, 830 nm, 850 nm
Súly	7.2 kg
Tanúsítvány	CE, FDA, ROHS

## CSOMAG TARTALMA



1. Felfüggesztő csavarok	2. Kábelek	3. Felfüggesztő csiga
4. Távirányító	5. Védőszemüveg	6. Ajtó kampó
7. Tápkábel		

## TISZTÍTÁS ÉS KARBANTARTÁS

- Minden tisztítás és karbantartás előtt győződjön meg arról, hogy a készülék ki van kapcsolva és le van választva az elektromos hálózatról.
- A készüléket tisztítás közben nem szabad felakasztani, távolítsa el a függesztőrendszerből.
- Törölje le a készülék testét (kivéve a lámpákat) puha, nedves ruhával, majd azonnal szárítsa meg.
- Ne használjon spray-t vagy más tisztítószeret. Ne használjon alkohol vagy benzol alapú tisztítószereket.
- Akadályozza meg, hogy víz vagy nedvesség kerüljön a szellőzőnyílásokba vagy a lámpákba.

## HASZNÁLAT



1. Kijelző: az interfész megjelenítése (idő, mód, fényerő, pulzálás)

2. Beállítás: beállítási idő, hullámhossz, fényerő és pulzáció

3, 4. + és – gombok:

időbeállítás 1-30 perc, 1 perc után változás, eredeti időérték: 10 perc

fényerő beállítása: 1% és 100% között

mód beállítása: csak piros, csak NIR, vegyes

villogás beállításai: 1-10 000 Hz, nincs

5. Indítás: az üzemmód beállítása után nyomja meg a gombot a program elindításához

### Vörös fény, 630 nm és 660 nm hullámhossz

- Elősegíti az egészségesebb bőrt.
- Serkenti a vérkeringést.
- Serkenti a kollagén és elasztin termelődését.

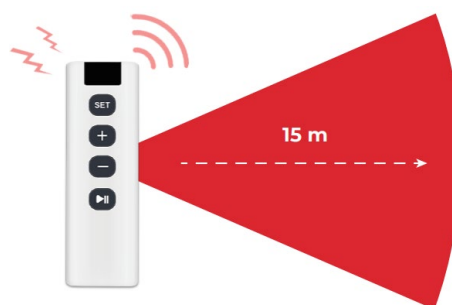
### NIR, hullámhosszak 810 nm, 830 nm, 850 nm

- Segít a gyulladások ellen.
- Enyhíti az izom- és ízületi fájdalmakat.
- Segíti a szövetek, ízületek és szervek regenerálódását.

### Vörös és NIR fény kombinációja, 630 nm, 660 nm, 810 nm, 830 nm, 850 nm hullámhossz

- Mindkét típus előnyeit egyesíti.

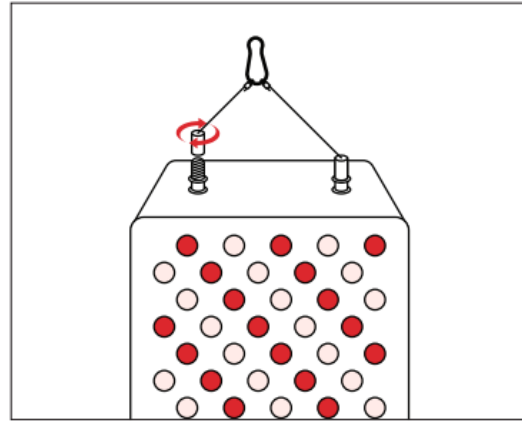
Megjegyzés: A vezérlő hatótávolsága ideális körülmények között 15 méter. A vezérlőnek megfelelő távolságra kell lennie használat közben.



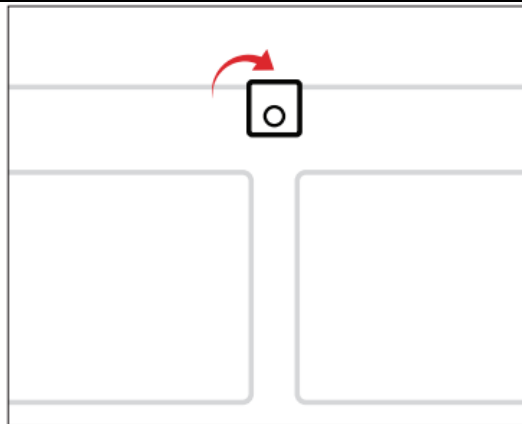
## FELFÜGGESZTŐ RENDSZER

Helyezze a panelt sima és tiszta felületre. Óvja a lámpákat a karcolásoktól.

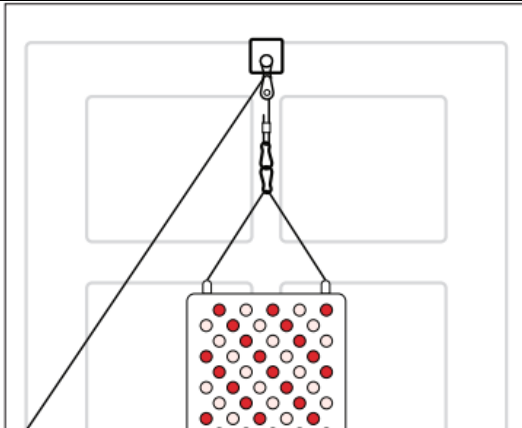
Csavarja rá a kábeleket a csavarokra.



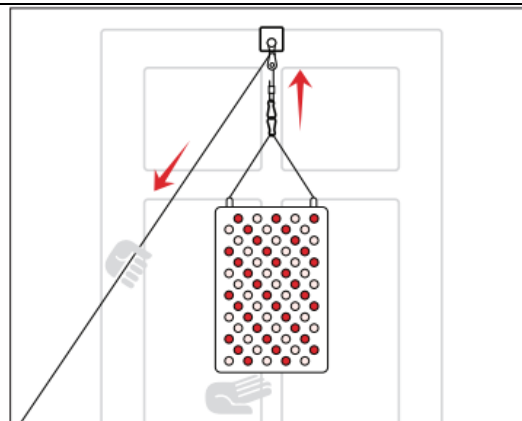
Rögzítse a konzolt bármely szabványos ajtóhoz.



Rögzítse a panelt az ajtóhoz karabinerek és tárcsa segítségével.

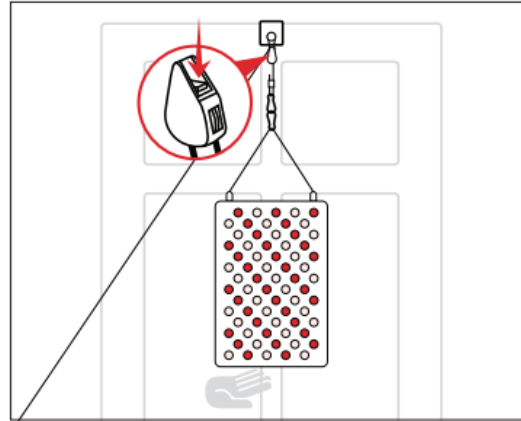


A kábel segítségével állítsa be a kívánt magasságot. Bármilyen mozgás során a panelt rögzíteni kell.



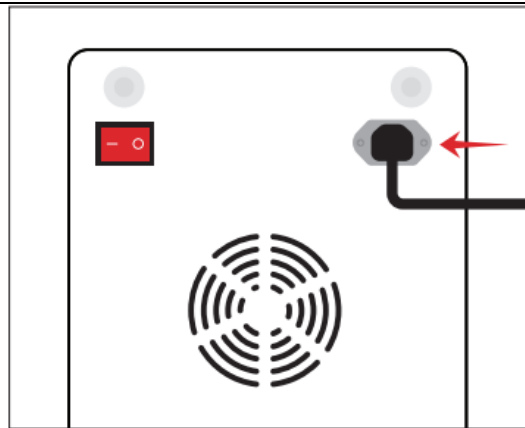
Dugja be a tápkábelt a készülékbe, majd az elektromos aljzatba.

Fordítsa a főkapcsolót bekapcsolt helyzetbe.



Dugja be a tápkábelt a készülékbe, majd az elektromos aljzatba.

Fordítsa a főkapcsolót bekapcsolt helyzetbe.



## KÖRNYEZETVÉDELEM

Miután a termék élettartama lejárt, vagy ha a lehetséges javítás nem gazdaságos, a helyi törvényeknek megfelelően és környezetbarát módon dobja el a legközelebbi gyűjtőhelyen.

Ezáltal megóvja a környezetet és a természetes forrásokat. Ezenkívül hozzájárulhat az emberi egészség védelméhez. Ha nem biztos a hulladék helyes eltávolításában, kérjen tájékoztatást a helyi hatóságoktól, hogy elkerülje a törvényszegést vagy a szankciókat.

Ne tegye az elemeket a háztartási hulladék közé, hanem vigye az újrahasznosítási helyre.