

HASZNÁLATI ÚTMUTATÓ – HU

IN 26985 Akkumulátor pumpa inSPORTline Plicona LED világítással

A SevenSport s.r.o. fenntartja magának a jogot, hogy előzetes értesítés nélkül bármilyen változtatást és fejlesztést hajtson végre termékén. Látogasson el weboldalunkra: www.insportline.eu, ahol megtalálja a kézikönyv legújabb verzióját.

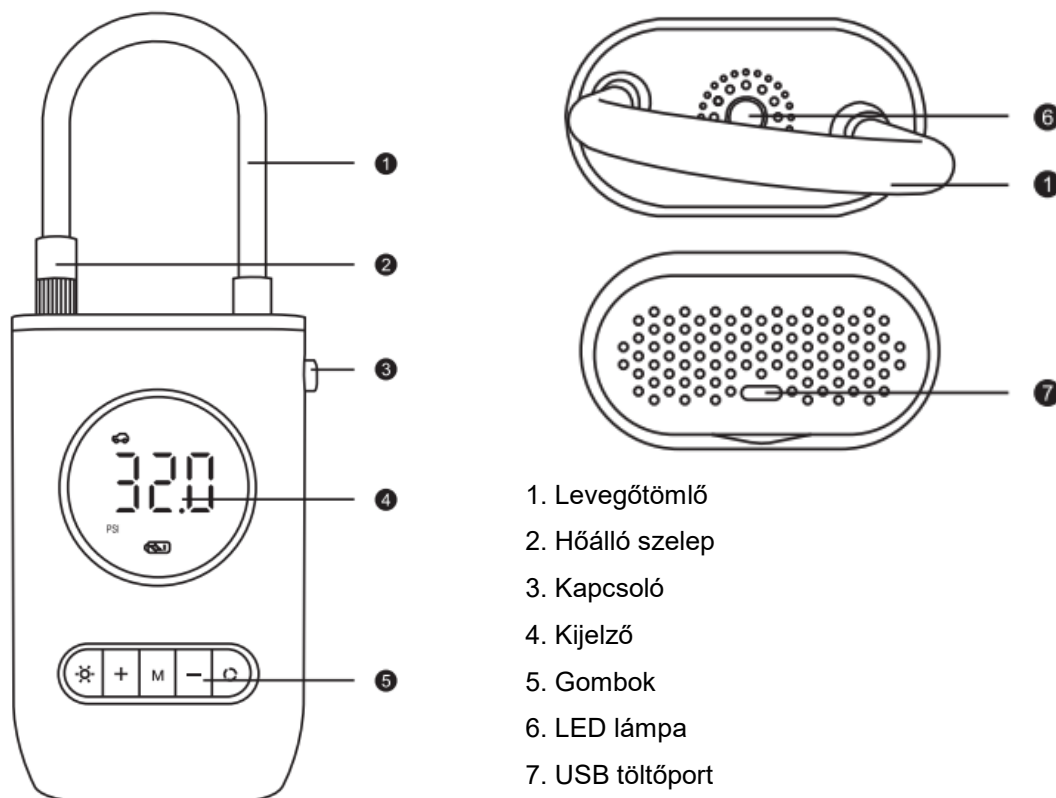
BIZTONSÁGI UTASÍTÁSOK

- Kérjük, használat előtt olvassa el a kézikönyvet, és őrizze meg későbbi használatra.
- Tartsa távol gyermekektől és állatoktól.
- Ne használja közvetlen napfényben, magas hőmérsékleten vagy nagy nyomáson.
- Tartsa távol a víztől, ne merítse víz alá.
- 10 perc folyamatos működés után kapcsolja ki a pumpát, és hagyja hűlni legalább 30 percig.
- Használat után kapcsolja ki.
- Tartsa távol nyílt tűztől és lángtól.
- Tárolja száraz, árnyékos és jól szellőző helyen.

PARAMÉTEREK

Model	CZK-3668
Anyag	ABS
Méret	89x47,5x137
Tápegység	50W
Feszültség	7,4 V
Az akkumulátor kapacitása	2000 mAh*2

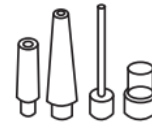
TERMÉK LEÍRÁS



KIEGÉSZÍTŐK

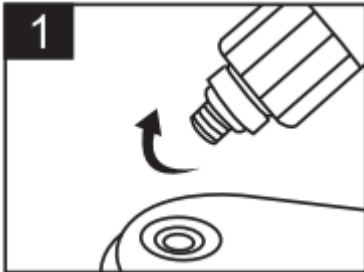


USB töltő kábel

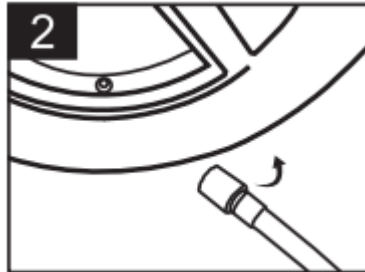


Szelepek

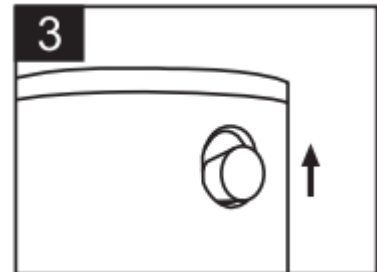
HASZNÁLAT



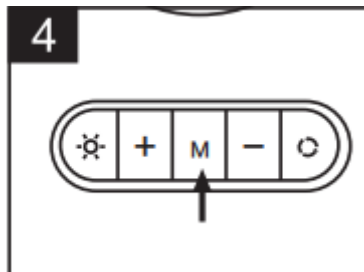
Csatlakoztassa a tömlőt.



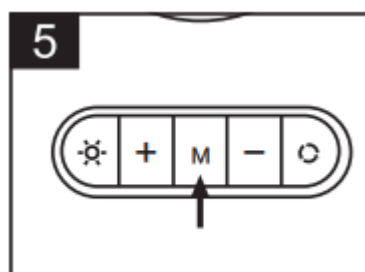
Csavarja a tömlőt a szelephez.



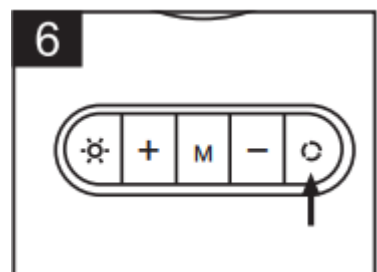
Kapcsolja be.



Nyomja meg az "M" gombot az aktiváláshoz.



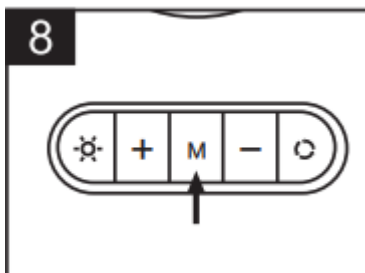
Tartsa lenyomva az egységek megváltoztatásához.
PSI, bar, KPA, kg/cm2



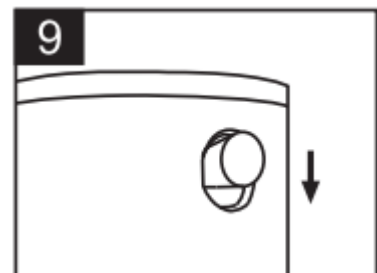
Választható: válasszon egyet az okos módok közül: autók, motorkerékpárok, kerékpárok, labdák



A + és – gombokkal állítsa be a célnyomást.



Nyomja meg az "M" gombot, hogy elkezdje felfújni.



A célnyomás elérése után a készülék kikapcsol. Az "M" ismételt megnyomásával kikapcsolhatja a felfújást. Az automatikus kikapcsolás után győződjön meg arról, hogy a készülék ki van kapcsolva.

MÓDOK



Autó



Motor



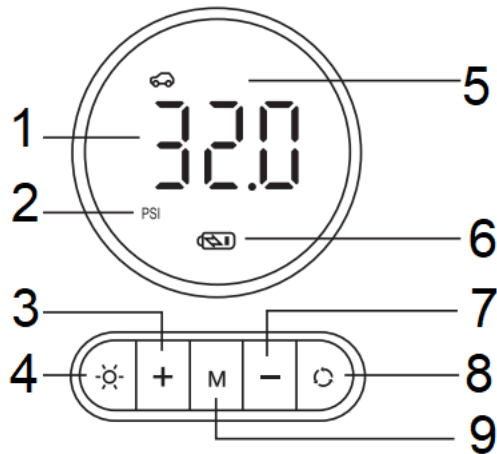
Kerékpár



Labdák

KIJELZŐ LEÍRÁSA

A + és – gombokkal állítsa be a célnyomást. Várja meg, amíg a beállított érték abbahagyja a villogást, majd nyomja meg az "M" gombot. A készülék elkezd felfújni az adott kereket vagy labdát. A nyomás elérése után a készülék automatikusan kikapcsol. Ha szükséges, ismét megnyomhatja az "M" gombot, és a készülék leáll a felfújással.



1. Nyomás
2. Egységek
3. Érték növelése
4. LED lámpa
5. Mód
6. Az akkumulátor állapota
7. Érték csökkenése
8. Üzem módváltás
9. Indítás / egység kijelzésének megváltoztatása / leállítás

KÖRNYEZETVÉDELEM

Miután a termék élettartama lejárt, vagy ha a lehetséges javítás nem gazdaságos, a helyi törvényeknek megfelelően és környezetbarát módon dobja el a legközelebbi gyűjtőhelyen.

Ezáltal megóvja a környezetet és a természetes forrásokat. Ezenkívül hozzájárulhat az emberi egészség védelméhez. Ha nem biztos a hulladék helyes eltávolításában, kérjen tájékoztatást a helyi hatóságoktól, hogy elkerülje a törvényszegést vagy a szankciókat.

Ne tegye az elemeket a háztartási hulladék közé, hanem vigye az újrahasznosítási helyre.