



**HASZNÁLATI ÚTMUTATÓ – HU**  
**IN 22060 Biciklitartó inSPORTline Bikestile**



## TARTALOM

BIZTONSÁGI ÚTMUTATÓ.....	3
ÖSSZESZERELÉS.....	3
KÖRNYEZETVÉDELEM .....	6

## BIZTONSÁGI ÚTMUTATÓ

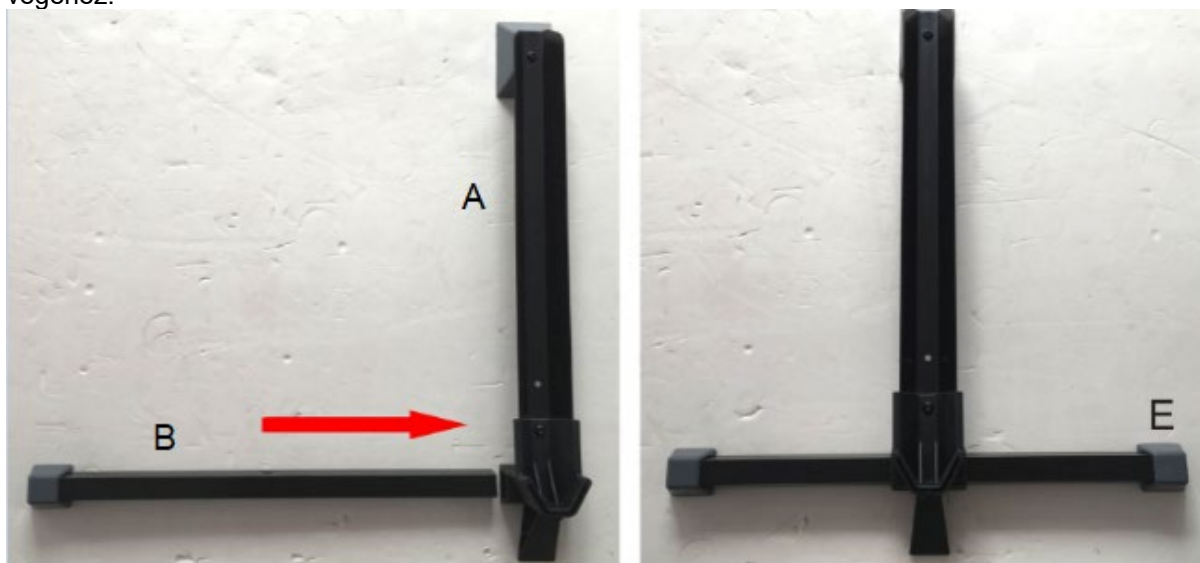
- Az összeszerelés és az első használat előtt figyelmesen olvassa el a kézikönyvet. Őrizze meg későbbi használatra.
- Kövesse az összes biztonsági és összeszerelési utasítást.
- Az állványt csak rendeltetésszerűen használja.
- Ne módosítsa az állványt.
- A teljes állvány maximális terhelhetősége: 30 kg

## ÖSSZESZERELÉS

Csomagolja ki az összes alkatrészt.



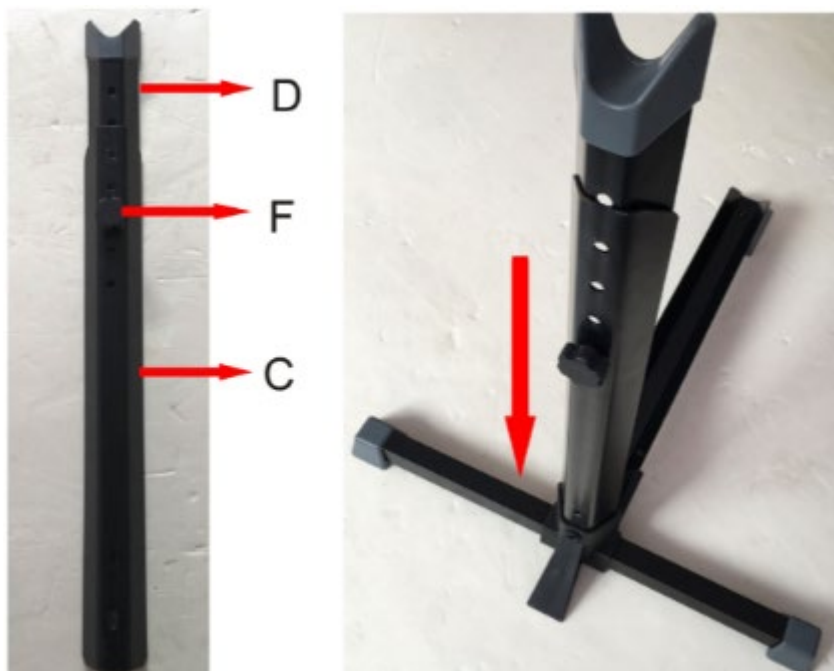
Csúsztassa át a B keretet az A kereten, és rögzítse az E fedelet a B keret másik végéhez.



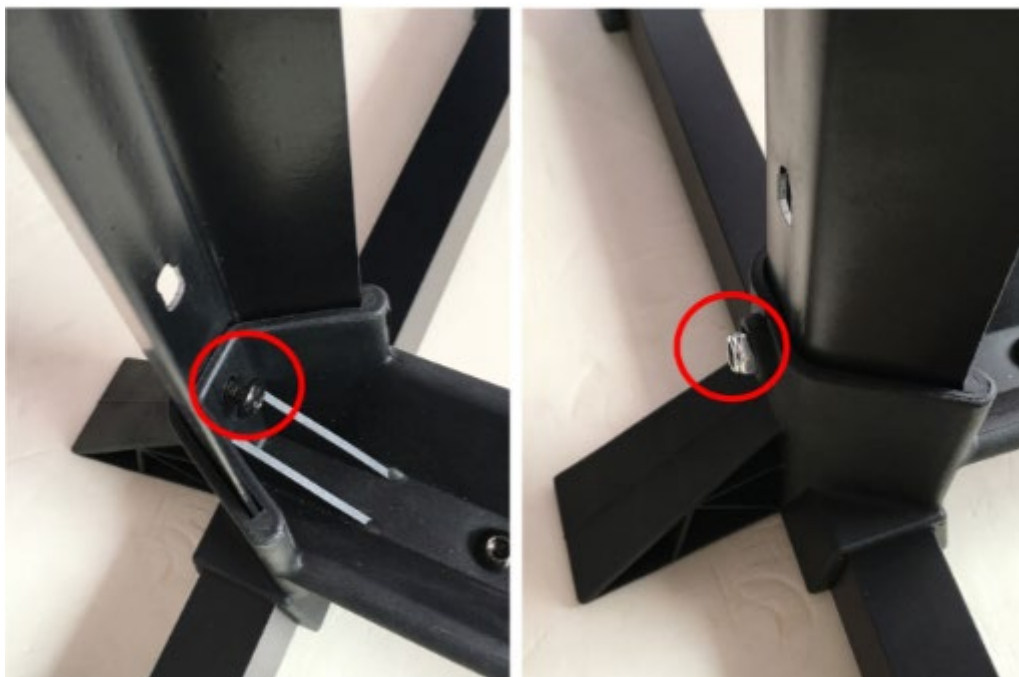
Rögzítse a kereteket a H csavarral.



Csatlakoztassa a C és D keretet az F kézi beállítócsavarral.



Rögzítse a C és D keretet a keret aljához a G csavarral.



Rögzítse a horgokat a kerethez anyákkal, alátétekkel és bilincsekkel.



Használja a K kampós gumikat, hogy rögzítse a kerékpárt a kerékhez.



## KÖRNYEZETVÉDELEM

Miután a termék élettartama lejárt, vagy ha a lehetséges javítás nem gazdaságos, a helyi törvényeknek megfelelően és környezetbarát módon dobja el a legközelebbi gyűjtőhelyen. Ezáltal megóvja a környezetet és a természetes forrásokat. Ezenkívül hozzájárulhat az emberi egészség védelméhez. Ha nem biztos a hulladék helyes eltávolításában, kérjen tájékoztatást a helyi hatóságoktól, hogy elkerülje a törvénszegést vagy a szankciókat.

Ne tegye az elemeket a háztartási hulladék közé, hanem vigye az újrahasznosítási helyre.